

I GIOVANI E L'EDUCAZIONE PREVIDENZIALE

Ricerca di modalità innovative per favorire
l'alfabetizzazione previdenziale dei giovani



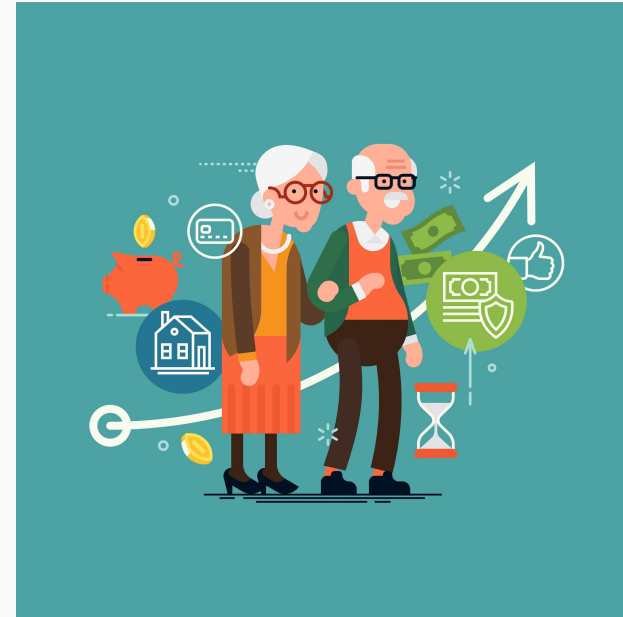
Presentazione di Sara Ranucci

OBIETTIVO

L'obiettivo centrale dell'educazione previdenziale è assicurare che ciascun cittadino, già a partire dagli anni della scuola, disponga degli **strumenti necessari** per agire consapevolmente a tutela del proprio futuro.

É importante che i **giovani** siano informati dell'impatto, in termini di sostenibilità, che le loro decisioni economiche possono avere sul loro benessere individuale e su quello collettivo della società in cui vivono e di cui saranno **parte attiva**.

Le nuove generazioni sono quindi chiamate ad una maggiore attenzione e responsabilità nella propria pianificazione previdenziale per diverse ragioni.



MOTIVI



01

AUMENTARE LA
RESPONSABILITÀ INDIVIDUALE
RIGUARDO LA PIANIFICAZIONE
PREVIDENZIALE DURANTE
TUTTA LA VITA LAVORATIVA

02

I GIOVANI SONO LA FASCIA
DI POPOLAZIONE CHE
RISENTIRÀ MAGGIORMENTE
DELLE ULTIME MODIFICHE
AL SISTEMA PREVIDENZIALE

03

FAVORIRE IL BENESSERE
FINANZIARIO FUTURO

04

L'IMPORTO DELLA PENSIONE È
SEMPRE PIÙ INCERTO E DIVENTA
IMPORTANTE INTEGRARE LA
PENSIONE DI BASE

I DATI IN ITALIA



17,9 MILIONI

LE PENSIONI ATTIVE IN ITALIA NEL 2020

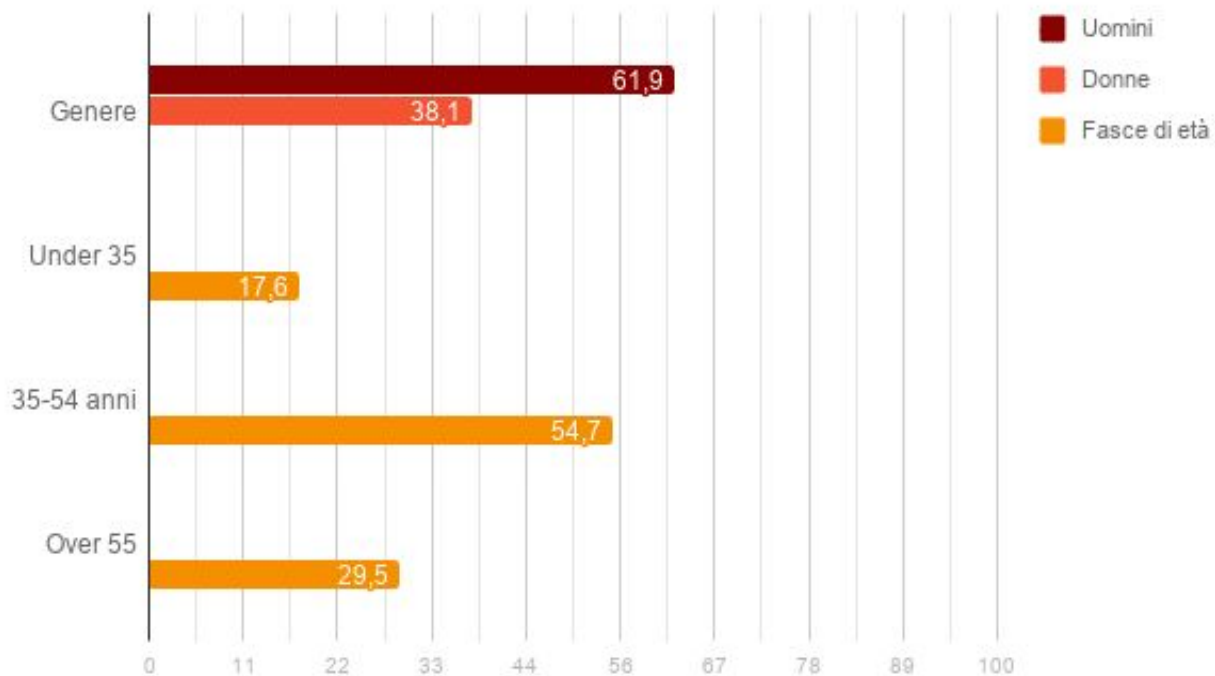
6,4 MILIONI

I PENSIONATI CHE RICEVONO UNA PENSIONE MENSILE INFERIORE AI 1000
EURO

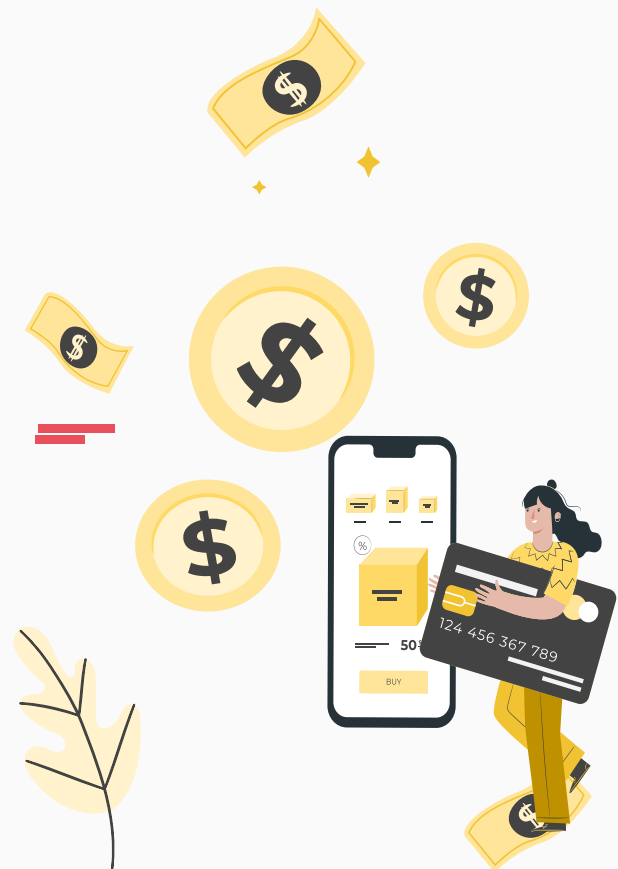
8,3 MILIONI

GLI ISCRITTI AD UNA FORMA DI PREVIDENZA COMPLEMENTARE

Genere e età degli iscritti alla previdenza complementare



FORNITORI DATI: RELAZIONE ANNUALE COVIP 2019; VALORI %.



PARLARE AI GIOVANI DI PREVIDENZA



Dai dati emerge la necessità di investire nella formazione giovanile riguardo i temi di previdenza sociale ed educazione finanziaria.

Il denominatore per comunicare attualmente con i giovani è certamente la **CONNESSIONE**.

I social sono diventati parte integrante delle nostre vite, in particolare per i ragazzi



Importanza del gruppo

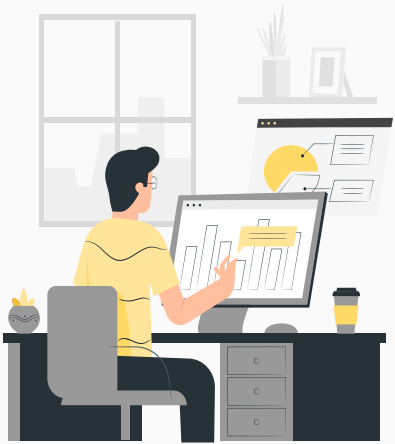


Senso di appartenenza



Scambio di informazioni in maniera rapida e immediata





CREARE UNA COMMUNITY

IDEA



sfruttare i Social creando una **community** che diventi la base per una divulgazione pratica e immediata nei confronti dei ragazzi

Ad oggi, i Social che si prestano meglio alla nascita di una community con tale scopo sono **Facebook** e **Instagram**.



La community dovrebbe essere gestita da un team composto sia da professionisti in comunicazione che da ragazzi che seguono un percorso di studi relativo al diritto del lavoro o economia finanziaria.

Questo anche per permettere ai giovani di interessarsi direttamente a questi temi ed applicare i concetti studiati.



LE INIZIATIVE DELLA COMMUNITY

01 DIBATTITO

Dibattiti con personaggi pubblici ed esperti sui temi della previdenza sociale

03 RIFERIMENTI

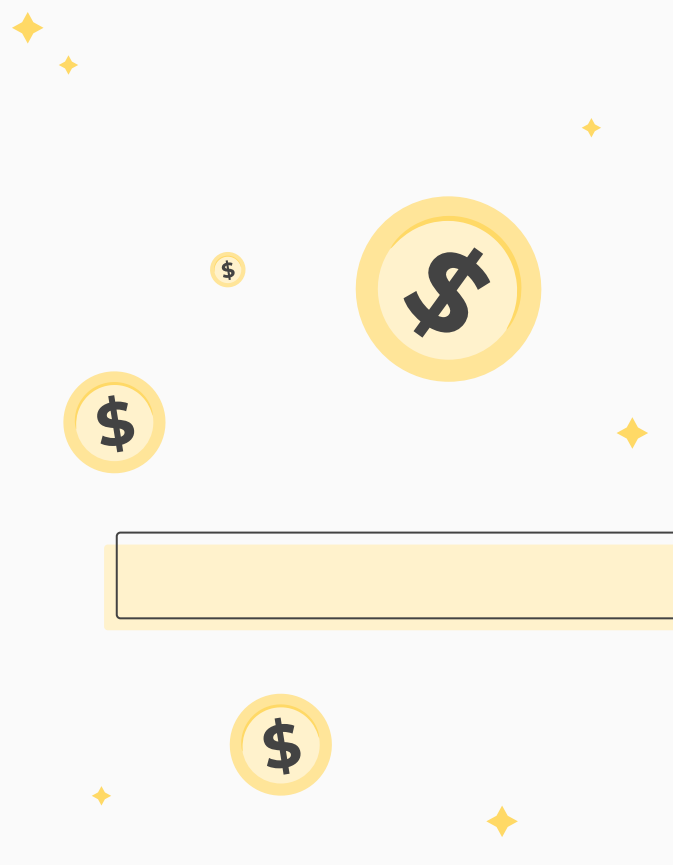
Riferimenti a comportamenti previdenziali virtuosi da parte di personaggi storici e diversi luoghi del mondo

02 ANALISI

Analisi di libri e film sotto il profilo della finanza personale

04 EVENTI

Organizzare eventi e workshop che incentivino simulazioni e scambi di idee in merito alla previdenza e alle possibilità di previdenza integrativa

A decorative graphic on the left side of the slide features several yellow stars of varying sizes and four yellow circles, each containing a black dollar sign (\$). The circles are arranged in a roughly vertical line, with the largest one in the center. The stars are scattered around the circles.

“La pensione bisogna prenderla da **giovani** -
soprattutto bisogna prenderla da vivi.

E non è nelle possibilità di tutti.”

—PIERRE MICHEL AUDIARD

OI. DIBATTITO





Creare degli “appuntamenti” settimanali per trattare i vari argomenti relativi alla previdenza sociale e l’educazione finanziaria



WEEKLY LIVE 

Per catturare l’attenzione dei ragazzi si devono adottare strategie che rendano gli argomenti particolarmente interessanti, ma soprattutto che siano in grado di stimolare la curiosità dei giovani e li spingano a volerne sapere sempre di più.

Per questo gli appuntamenti sotto forma di dirette social dovrebbero puntare ad avere un duplice aspetto:



Coinvolgere personaggi pubblici

una tecnica ormai necessaria per attirare l’attenzione dei ragazzi e sensibilizzarli su questi temi, rilevanti per il loro presente, ma soprattutto per il loro futuro.



Rivolgersi ad esperti del settore

per dare, seppur in maniera semplice e diretta, delle spiegazioni tecniche e precise.

02. ANALISI





Sono numerosi i libri, i film e le serie tv che possono essere analizzati sotto il profilo finanziario e di educazione previdenziale e che quindi nella community potrebbero diventare spunto di riflessione e discussione tra i ragazzi.

Questa "proposta" avrebbe diversi aspetti positivi: farebbe avvicinare i ragazzi ai grandi classici o farebbe scoprire loro testi o film di nicchia, tutto ciò accompagnato dalla grande possibilità di mettere in luce un aspetto insolito e inusuale rispetto alle classiche analisi "scolastiche".



Esempi

✓ *Il paradiso delle signore*, Emile Zola

✓ *Too Big to Fail - Il crollo dei giganti*, 2011

✓ *Il Marcovaldo*, Italo Calvino

✓ *La ricerca della felicità*, 2006

✓ *I Malavoglia*, Giovanni Verga

✓ *Assalto a Wall Street*, 2013

03. RIFERIMENTI





Avere dei **modelli di riferimento** è un elemento fondamentale nel percorso di crescita dei ragazzi, che infatti si mostrano alla continua ricerca di **esempi** cui ispirarsi e fare affidamento.



Così come per i vari aspetti della vita di tutti i giorni, nella community si potrebbero **approfondire le storie** di persone che abbiano deciso di adottare **comportamenti virtuosi** e quindi esemplari riguardo la previdenza sociale e complementare, e che quindi rappresentano per i giovani un **modello positivo** da seguire.

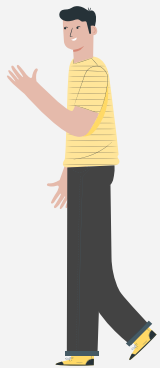
Esempio dell'impatto dei costi sulla pensione complementare

Il signor Bianchi aderisce ad una forma pensionistica complementare versando un contributo annuo pari a 2.500 euro. L'ISC della forma pensionistica complementare alla quale è iscritto il signor Bianchi è pari allo 0,5 per cento del patrimonio su 35 anni di partecipazione.

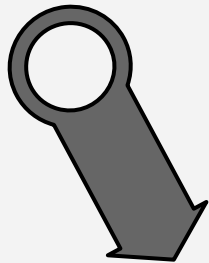
Il signor Rossi aderisce ad un'altra forma di previdenza complementare versando lo stesso contributo annuo (2.500 euro). L'ISC della forma pensionistica complementare alla quale è iscritto il signor Rossi è pari all'1,5 per cento del patrimonio su 35 anni di partecipazione.

Dopo 35 anni di contribuzione, quindi, ipotizzando che tutte le altre condizioni - in particolare i rendimenti medi lordi delle due forme pensionistiche complementari - siano uguali, il signor Bianchi riceve nel primo anno una pensione complementare di circa 5.400 euro in termini reali; il signor Rossi, invece, ottiene una pensione complementare di circa 4.600 euro in termini reali.

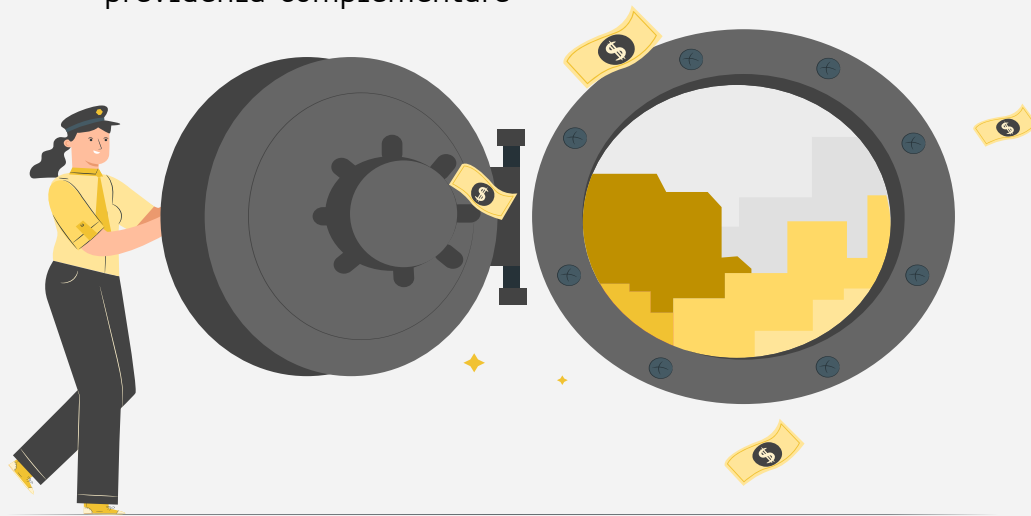
Per effetto dei minori costi sostenuti, la pensione complementare ricevuta dal signor Bianchi **è di circa 800 euro più alta** di quella ricevuta dal signor Rossi (cioè il 16 per cento).



Esempi pratici



rendono più **immediato** per i ragazzi capire i benefici della previdenza complementare



04. EVENTI



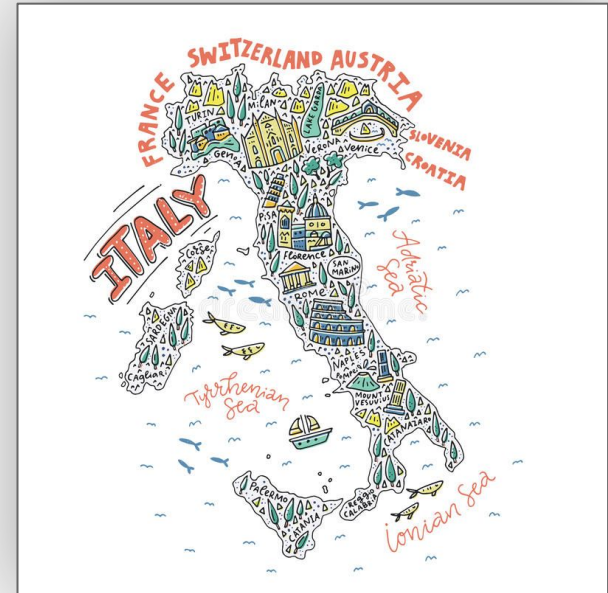


Un grande punto di forza per la Social Community dovrebbe essere la “creazione” di **eventi** incentrati proprio sui temi della finanza personale e l’educazione previdenziale.

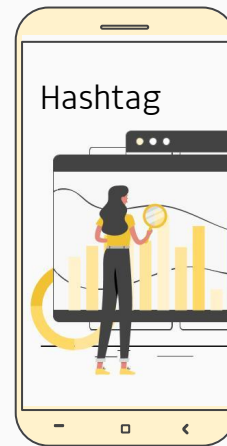
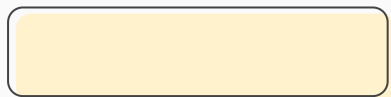
Sarebbe un modo per rinforzare ancora di più quei valori alla base della community stessa: **CONDIVISIONE, PARTECIPAZIONE, COLLABORAZIONE.**

L’idea è quella di creare una giornata organizzata, nella quale i ragazzi della community possano partecipare a **workshop** e **lezioni interattive** tenute sia da esperti che da gruppi di ragazzi stessi, che con l’aiuto di slide o video presentino temi relativi alla previdenza sociale.

La località dovrebbe essere diversa ogni anno, proprio per seguire quel principio di unione tipico di una Community, e permettere a tutti, almeno a turno, di partecipare all’evento in una città della propria regione.



LOGO E HASHTAG



#PrevediamoilFuturo

CONCLUSIONE

I giovani hanno bisogno di stimoli per essere coinvolti in un tema importante come quello della previdenza sociale e integrativa



Suscitare interesse attraverso dibattiti, eventi, analisi e riferimenti



Creare la community FinPills



Presentazione di Sara Ranucci

Università La Sapienza di Roma

Corso in Economics and Communication for
Management and Innovation

sararanucci@libero.it



Grazie per l'attenzione

